



Topographie du trigone fémoral

Dr Marchaland
Praticien hospitalier
www.clubortho.fr



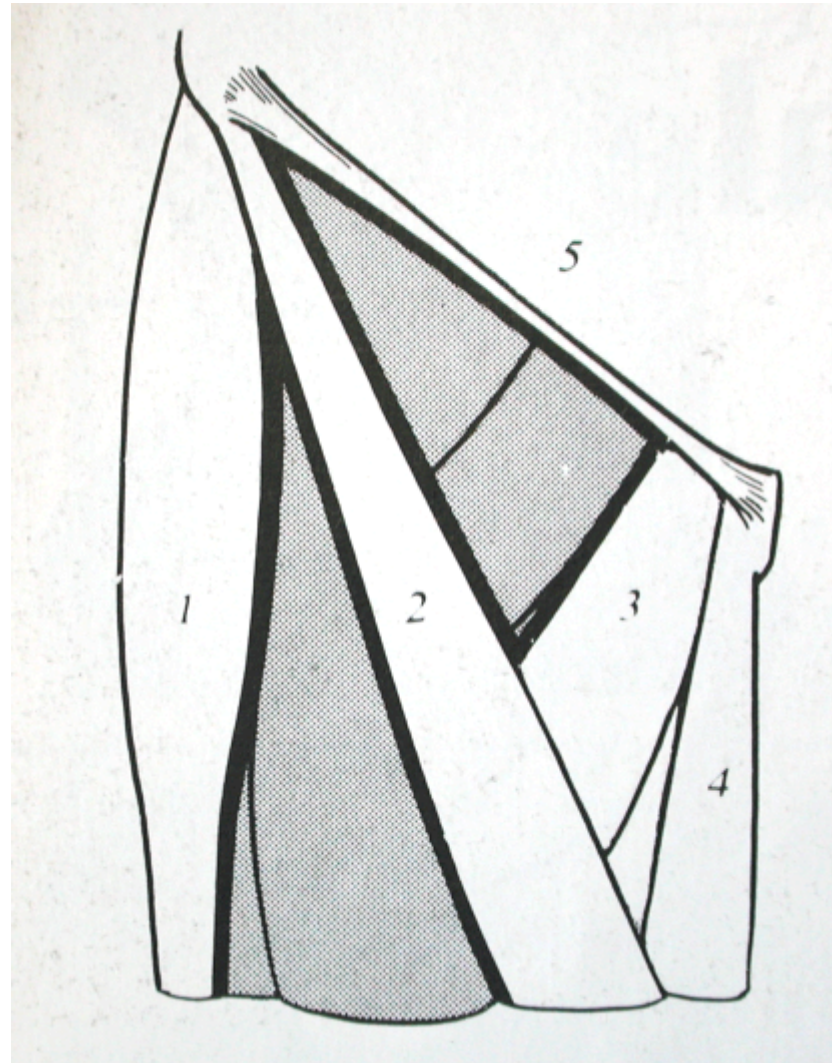
Généralités

- Situer l'artère fémorale et ses branches au sein du triangle de Scarpa
- Triangle de Scarpa = Région inguino – fémorale médiale
- Rapports avec la région inguino – fémorale latérale
- Cadre osseux
- Parois musculaires
- Rapports vasculo – nerveux (artériels, veineux, lymphatiques et nerveux)



La région inguino- fémorale

Région inguinale externe



Triangle de Scarpa



Région inguino- fémorale externe

- Le cadre ostéo – articulaire
 - EIAS
 - Echancrure (nerf cutané latéral)
 - EIAI
 - Face antérieure du col du fémur
 - Bord antérieur du grand trochanter



Région inguino- fémorale externe

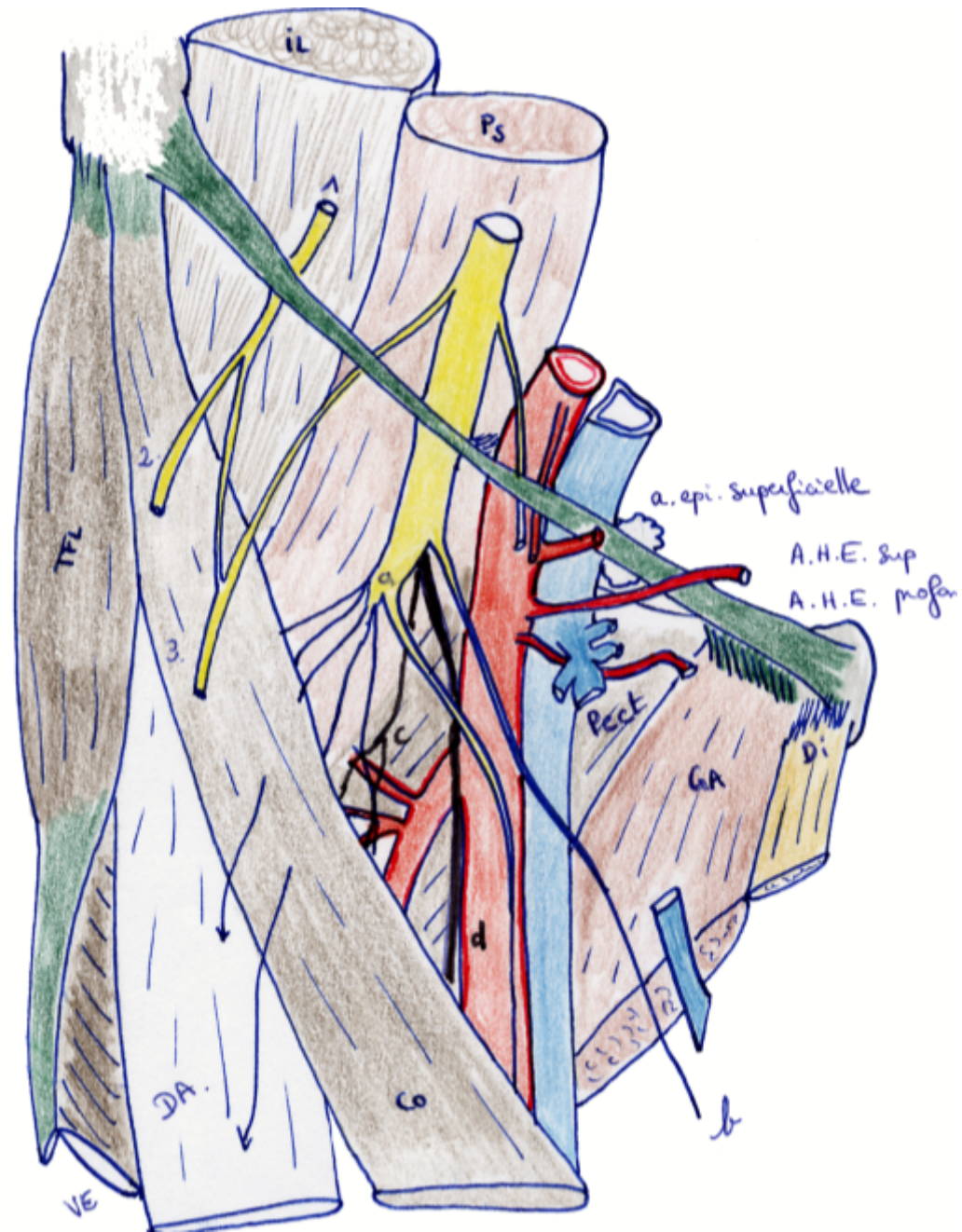
- Le plan musculo – tendineux profond
 - Muscle droit antérieur
 - Tendon direct
 - Tendon réfléchi
 - Tendon récurrent

Vers le chef supérieur du muscle quadriceps



Région inguino- fémorale externe

- Le plan musculo – tendineux superficiel
 - Tenseur du fascia - lata
 - En dehors
 - Forme le Deltoïde fessier de Farabeuf avec le muscle grand glutéal
 - Sartorius (patte d'oie) (limite entre RIFE et triangle de Scarpa)
 - Aponévrose superficielle (arcade crurale en haut, aponévrose fessière en arrière, aponévrose du Scarpa en dedans, aponévrose de cuisse en bas)





Région inguino- fémorale externe

- Vaisseaux et nerfs profonds
 - Artères et veines circonflexes antérieures
 - Artère circonflexe antérieure (AFP →)
 - Veine circonflexe antérieure (→ VFP)
 - Pédicule du quadriceps
 - Artère du quadriceps (AFP →)
 - Veines du quadriceps
 - Les 3 branches latérales du nerf du quadriceps(nerf du droit antérieur, du vaste latéral, du vaste intermédiaire)



Triangle de Scarpa

- Le cadre ostéo – articulaire
 - Face antérieure de l'articulation coxo - fémorale





Les limites du triangle de Scarpa

- Les parois musculo – aponévrotiques
 - Plan profond
 - Plan superficiel



Les limites du triangle de Scarpa

- Plan musculo – aponévrotique profond
 - Psoas iliaque (tendon terminal sur petit trochanter)
 - Pectiné (pubis à branche moyenne de trifurcation de la ligne âpre)
 - Recouverts par le fascia profond



Les limites du triangle de Scarpa

- Plan musculo – aponévrotique superficiel
 - Moyen adducteur s’insère en dedans et en avant du pectiné et partie supérieure de la ligne âpre
 - Sartorius (bord latéral du triangle de Scarpa)
 - Arcade crurale (ligament inguinal) = limite supérieure du triangle de Scarpa entre l’EIAS et l’épine du pubis

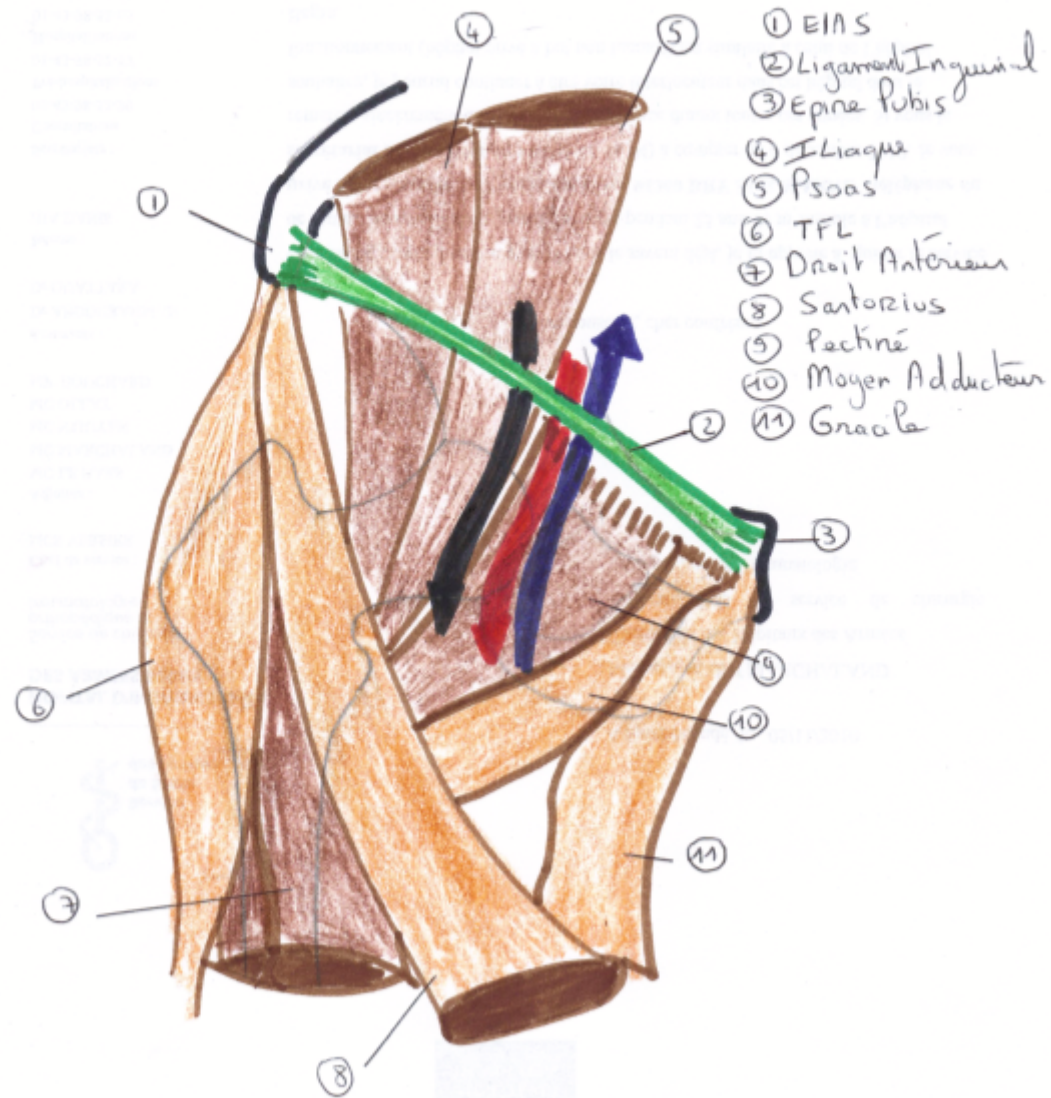


Les limites du triangle de Scarpa

- Plan musculo – aponévrotique superficiel
 - Arcade crurale : expansion postérieure = bandelette ilio – pectinée (BIP)
 - Espace inter - ilio - pariétal entre arcade crurale et bord antérieur de l'os coxal
 - En dehors de la BIP: ilio – psoas et nerf fémoral
 - En dedans de la BIP : pectiné et artère, veine fémorale, ganglion de Cloquet
 - Fascia cribriformé entre arcade crurale, sartorius, moyen adducteur et aponévrose superficielle ce cuisse

Région Inguino-Fémorale

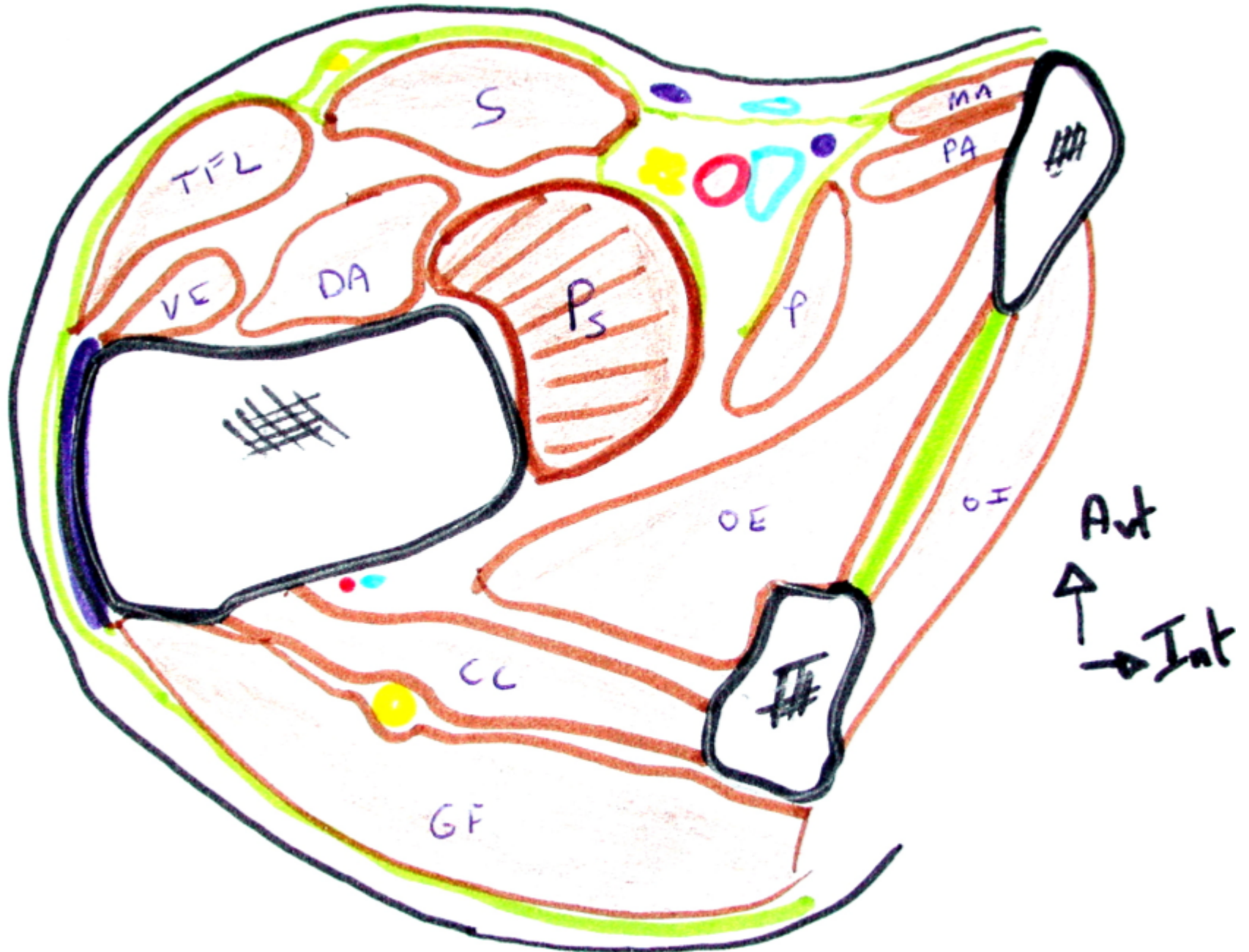
— MUSCLES PROFONDS
 — MUSCLES SUPERFICIELS





Triangle de Scarpa

- Les éléments vasculo – nerveux au sein du canal fémoral
 - Les artères fémorales
 - Les veines fémorales
 - Les lymphatiques
 - Le nerf fémoral
- Canal fémoral (origine = anneau crural)
 - Paroi antérieure: fascia cribriformé (FC)
 - Paroi postéro - externe: feuillet profond détaché de FC recouvrant le Psoas
 - Paroi postéro - interne : feuillet profond détaché de FC recouvrant le Pectiné





Artères fémorales

- Artère fémorale commune
 - Origine: Artère iliaque latérale (arcade crurale)
 - Trajet: anneau crural vers crosse saphène interne, en dehors de la veine fémorale commune et en dedans du nerf fémoral, en avant de la tête fémorale recouvert par le psoas
 - Rapports: de haut en bas , rameau vasculaire de Schwalbe, génito – fémoral, musculo- cutané interne, nerf saphène interne



Artères fémorales

- Artère fémorale commune

- Collatérales:

1. artère circonflexe iliaque superficielle, en dehors
2. artère sous – cutanée abdominale en dedans
3. artère honteuse externe supérieure
4. artère honteuse externe inférieure

- Terminaison:

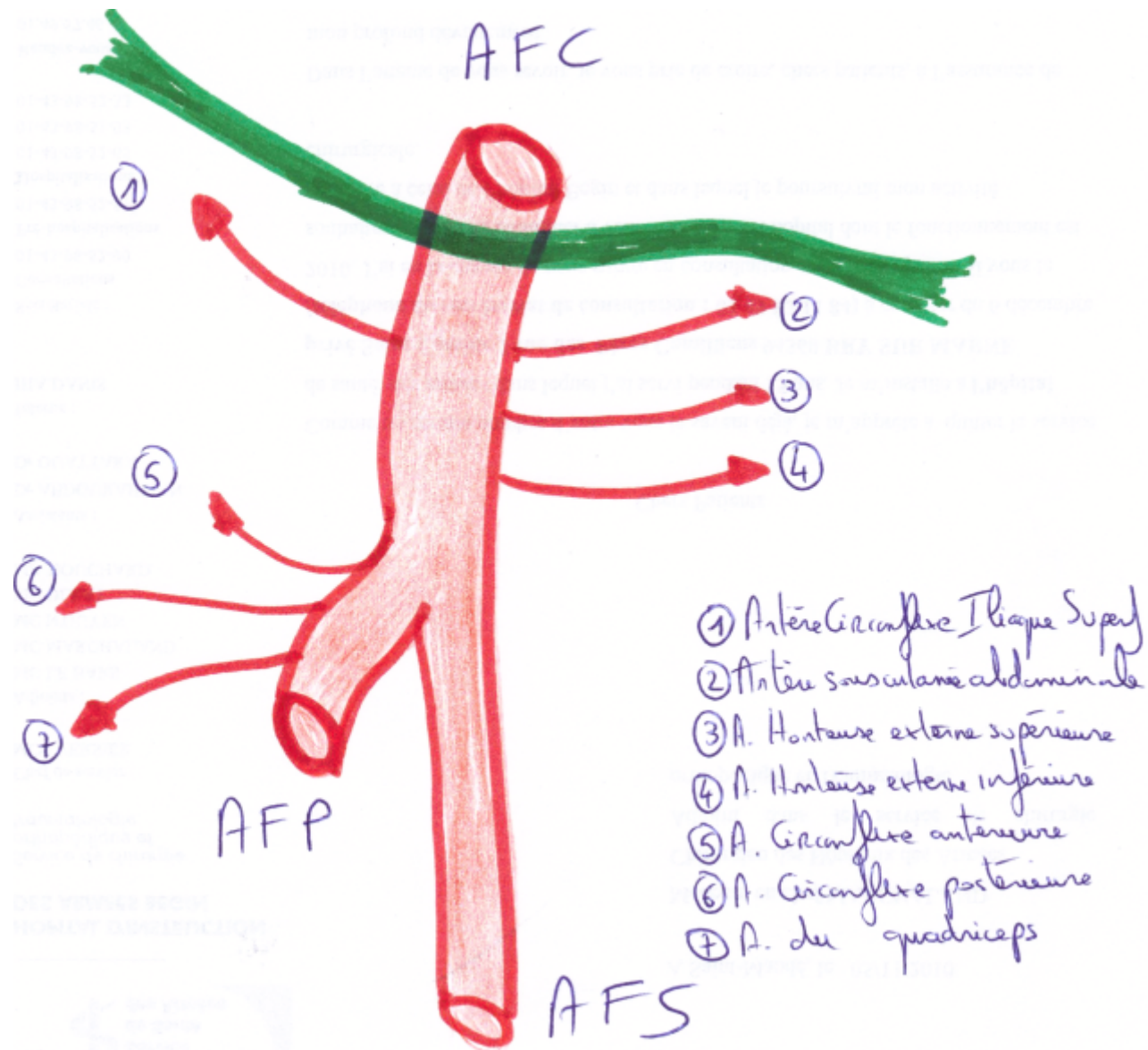
1. Artère fémorale superficielle
2. Artère fémorale profonde (postérieure)



Artères fémorales

- **Artère fémorale superficielle**
 - En direction de la face interne de cuisse vers le creux poplité
 - En avant de l'artère fémorale profonde, en arrière du nerf saphène interne et accessoire du nerf saphène interne, en dehors de la veine fémorale superficielle
- **Artère fémorale profonde**
 - Trajet court, en arrière de l'AFS
 - Collatérales:
 1. Artère circonflexe antérieure
 2. Artère circonflexe postérieure
 3. Artère du quadriceps

Trigone fémoral et ses collatérales





Veines fémorales

- Veine fémorale superficielle
- Veine fémorale profonde
 - Veine fémorale commune (veine grande saphène →)

Trajet superposable à celui du trigone artériel fémoral



Lymphatiques

- Drainage des lymphatiques profonds de la cuisse et de la jambe
- Ganglions en dedans de la veine fémorale entre la crosse de la saphène et l'anneau crural (ganglion de Cloquet)

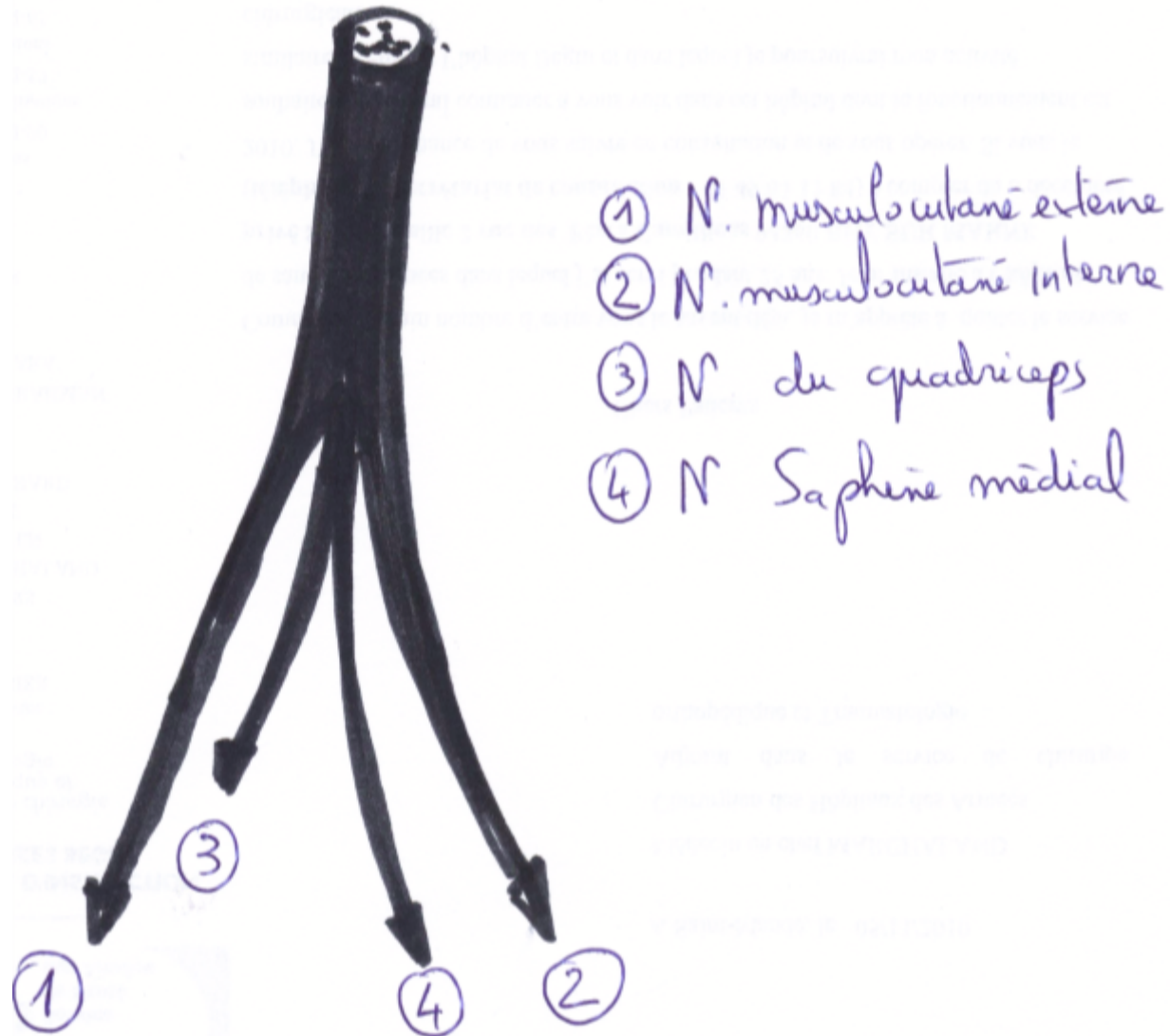


Nerfs

- **Nerf génito – fémoral** (sensibilité face antérieure racine de cuisse)
- **Nerf cutané latéral de la** cuisse (sensibilité face antéro – latérale de la cuisse)
- **Nerf fémoral**
 - Plan superficiel
 1. Nerf musculo – cutané interne
 2. Nerf musculo – cutané externe
 - Plan profond
 1. Nerf du quadriceps
 2. Nerf saphène médial



Nerf fémoral et ses branches





Bibliographie

- Bouchet et Cuilleret
- Iconographie personnelle